



**BELIN  
FETTE  
KIENINGER  
ONSRUD**

DISCOVER  
**EFFICIENCY**

**LMT Tools** Brasil

**THE PERFORMANCE TEAM<sup>®</sup>**

[www.lmt-tools.com](http://www.lmt-tools.com)



## 1908

**Wilhem Fette** fundou um pequena oficina em Hamburg Altona com 12 funcionários.



## 1920

**Onsrud**  
Oscar Onsrud fundou uma unidade de negócios de ferramentas em Chicago.



## 1948

**Fette**  
Hanseat Perfecta  
Primeira máquina de comprimidos desenvolvida pela empresa.

## 1960

**Fundação da Kieninger**  
Walter Kieninger KG fundada por Johanna e Walter Kieninger.



## 1962

**Belin**  
Unidade de Negócios Fundada por Yvon Belin.



## 1993

**LMT Tools**  
Estabelecida a Metalúrgica LEITZ no Grupo Tecnológico.

**LMT Fette**  
Se torna um membro da recém fundada LMT.

**LMT Kieninger**  
Se torna um membro da recém fundada LMT.

**Boehlerit**  
Se torna um membro da recém fundada LMT.



**MOLDES**

**MATRIZES**

**AUTOMOBILÍSTICA**



**2000**

**BILZ**  
Se torna membro LMT.

**2005**

**LMT Tools**  
Expande a presença global do Grupo LMT, com unidades de produção, vendas e empresas de serviços na Europa, EUA, China e Índia.

**2013**

**LMT Tools**  
Empregados: 1200

**LMT Group**  
Empregados: 2000

**LMT Índia**  
Abertura de uma nova unidade produtiva em Pune na Índia.

**2014**

**LMT Tools**  
Inauguração da unidade Brasil, na cidade de Campinas, São Paulo.

**1999**

**LMT Onsurd**  
Se torna membro LMT.

**2001**

**LMT Belin**  
Se torna membro LMT.

**2009**

**LMT Tools**  
Estabelecimento do Grupo LMT com as divisões operacionais da LMT Fette Ferramentas e Fette Compacting.

**LMT Tools**  
Bilz parceiro da aliança.



## PRESENÇA MUNDIAL

nos mais diversos segmentos industriais



USINAGEM EM GERAL



ENERGIA



AEROSPACIAL

# NOSSOS SERVIÇOS

## Gerenciamento de Ferramentas

Conexão com o mundo

## Engenharia de Processos

Desenvolvimento de ferramentas especiais e de alta complexidade

## Recondicionamento





# eboy®

## Sistemas de Logística

Serviço de abastecimento de ferramentas

**Kanban**  
*Just in Time*

**Treinamento contínuo**



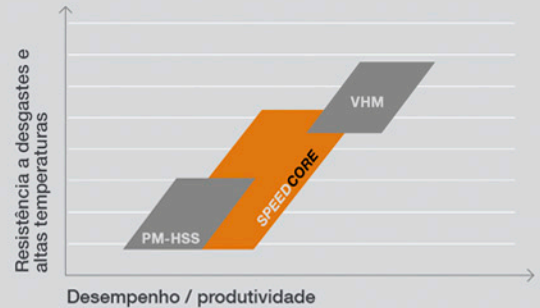
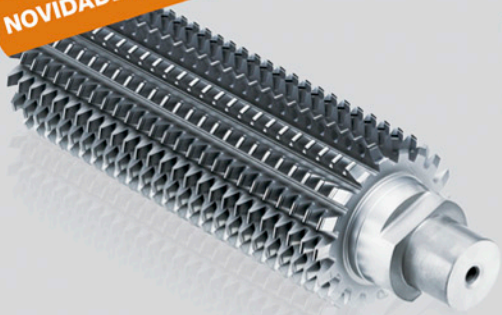
Treinamento internacional.  
Seminários Via Internet e debates  
ao vivo com especialistas.  
Participação de vários países  
ao redor do mundo.

# CORTE DE ENGRENAGENS

Nova linha de cortadores

## SPEED CORE ///

NOVIDADE MUNDIAL



## FRESAMENTO DE ALTO DESEMPENHO HSS PM

Caracóis HSS PM  
Metal Duro Integral  
Com inserts intercambiáveis  
Fresas módulo



## SISTEMAS DE LAMINAÇÃO DE ROSCAS

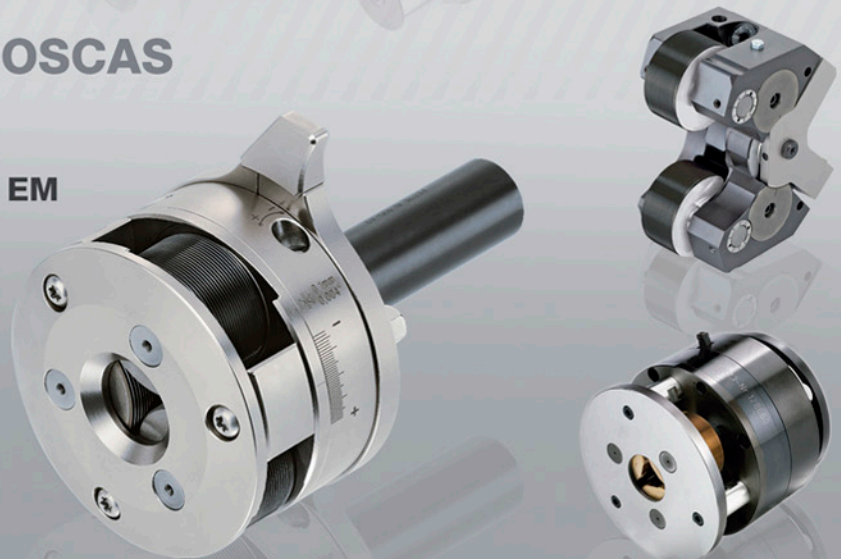
**EVO**line

PERFORMANCE SUPERIOR EM

- Custo benefício
- Tempo máquina
- Vida útil
- Resistência da rosca
- Qualidade superficial
- Precisão
- Aproveitamento de máquina

Com uma vantagem adicional

- Sem cavacos



## FRESAMENTO DE MOLDES & MATRIZES E AUTOMOTIVO

DISCOVER  
EFFICIENCY

Alto avanço  
16 arestas a 45  
8 arestas a 90  
Fresas Ball Nose  
Feed Jet/PCD  
Fresas de topo



## MACHOS DE CORTE E LAMINADORES

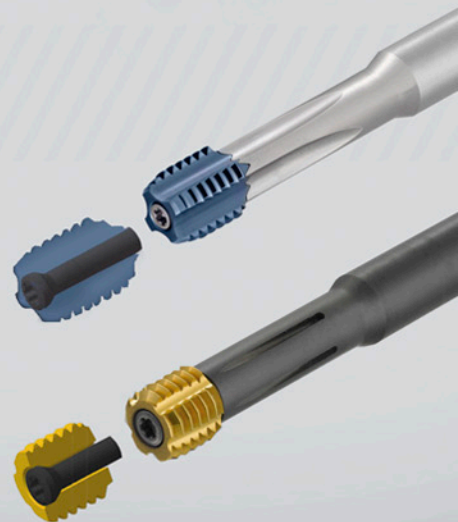


### X Change

Macho de corte com  
ponta intercambiável  
de metal duro

### HPF

Macho laminador com  
ponta intercambiável  
de metal duro

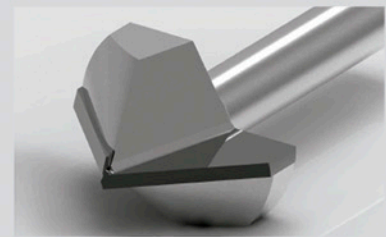


## USINAGEM DE MATERIAIS EXÓTICOS E COMPOSTOS

- Usinagem de não ferrosos
- Alumínio
- Titânio
- Compósitos
- Plásticos
- Acrílicos
- Elastômeros



## SOLUÇÕES PARA INDÚSTRIA AUTOMOTIVA, AEROSPACIAL E ÓTICA

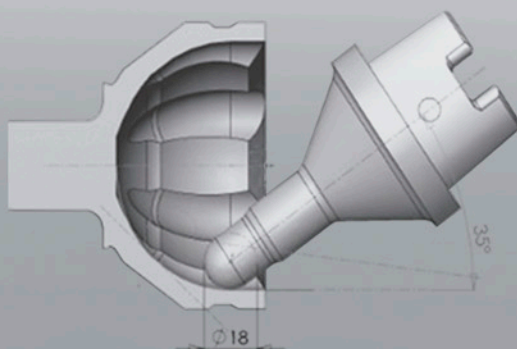


## SISTEMAS ESPECIAIS DE USINAGEM CV JOINT

- Fresas com insertos intercambiáveis
- Fresas com cabeças intercambiáveis
- Insertos de CBN
- Insertos de metal duro
- Ferramentas especiais



CV JOINT - Usinagem verde



USINAGEM A DURO - CBN





## TORNEAMENTO

# FETTE

### MAIOR PRODUTIVIDADE COM CUSTOS MAIS BAIXOS

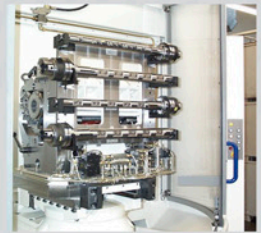
E BENEFÍCIOS NA USINAGEM DE:

- Aços
- Inoxidáveis
- Ferro fundido
- Materiais não-ferrosos
- Ligas resistentes ao calor e Ligas de Titânio
- Materiais de alta dureza



## DESENVOLVIMENTO E MANUFATURA DE FERRAMENTAS ESPECIAIS

- Projetos dedicados de engenharia e processos de usinagem
- Barras - Feed Outs - Projetos completos
- Ferramentas especiais em PCD



Sistema Feed Outs



## ALIANÇAS LMT NA AMÉRICA DO SUL

Alliance partner

**BILZ GmbH & Co. KG**  
Ostfildern, Alemanha

### CENTRO DE COMPETÊNCIA SISTEMAS COMPLETOS DE FIXAÇÃO

- THERMOGRIP - Primeiro sistema de Fixação Térmica do Mundo.
- Mandris reversíveis ( e acessórios ) para rosqueamento
- Sistema de fixação com MMS



**BILZ**

in alliance with



Alliance partner

**LIEBHERR**  
Ettlingen, Alemanha

**LIEBHERR**

in alliance with



### CENTRO DE COMPETÊNCIA FERRAMENTAS GERAÇÃO DE DENTES

- SHAPING ( FELLOWS cutters )
- SHAVING cutters
- Chanfering discs
- CBN grinding tools
- Rolling Deburring Discs
- Rolling dies
- Rolling RACKS ( Roto Flo )
- Wafer cutters / solid
- Gauges
- Racks type cutters



FACA FELLOWS  
INSERTOS INTERCAMBIÁVEIS

Alliance partner

## **TROY FERRAMENTAS**

Curitiba - PR, Brasil

### **CENTRO DE COMPETÊNCIA FERRAMENTAS ROTATIVAS**

- Ferramentas especiais metal duro ( brocas, alargadores, fresas de topo e machos )
- Serviços de RECON ferramentas rotativas
- TOOL MANAGEMENT ( WHB e ITESA Curitiba-PR e WHB Recife-PE )



Alliance partner

## **DIFER FERRAMENTAS**

São Paulo - SP, Brasil

### **CENTRO DE COMPETÊNCIA FERRAMENTAS PCD E CBN**

#### **Transferência de Know How e expertise entre as empresas**

- Serviços de reparo em ferramentas estáticas e rotativas
- Especiais e standard ( LMT KIENINGER & LMT BELIN )
- PCD e CBN





**LMT Tools Brasil Ferramentas Ltda.**

Av. Cambacica 1200 - Módulo 10  
CEP 13097-10 - Campinas  
São Paulo - Brasil  
Tel: 55 19 3796-9910  
contato@lmt-tools.com  
www.lmt-tools.com

**LMT Belin France S.A.S.**

Lieu dit "Les Cizes"  
01590 Lavancia Epercy  
Frankreich  
Telefon +33 474 758989  
Telefax +33 474 758990  
info@lmt-belin.com  
www.lmt-belin.com

**LMT Kieninger GmbH**

Vogelsangstrasse 23  
77933 Lahr  
Deutschland  
Telefon +49 7821 943-0  
Telefax +49 7821 943213  
info@lmt-kieninger.com  
www.lmt-kieninger.com

LMT Technology Group

**BELIN  
FETTE  
KIENINGER  
ONSRUD**

**LMT Fette Werkzeugtechnik  
GmbH & Co. KG**

Grabauer Strasse 24  
21493 Schwarzenbek  
Deutschland  
Telefon +49 4151 12-0  
Telefax +49 4151 3797  
info@lmt-fette.com  
www.lmt-fette.com

**LMT Onsrud LP**

1081 S. Northpoint Blvd.  
Waukegan, IL 80085  
USA  
Telefon +1 847 3621580  
Telefax +1 847 4731934  
info@lmt-onsrud.com  
www.lmt-onsrud.com